



Etikseminarium - att forska inom sin egen profession

Kristofer Nilsson

3 dec 2024



Avhandlingsarbete – polisiära arbetsmetoder i utsatta områden

Forskarutbildning i kriminologi, 240 hp

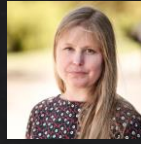
Sammanläggningsavhandling (två delstudier och fyra artiklar)

Samarbete och samverkan - Malmö universitet/Högskolan i Borås/Polismyndigheten i region väst

Huvudhandledare: Micael Björk, Göteborgs universitet

Handledare: Charlotta Thodelius, Högskolan i Borås/Polisutbildningen, Manne Gerell, Malmö universitet

Examinator: My Lilja, Malmö universitet



De olika delstudierna

DELSTUDIE 1

Kartläggning av polisiära arbetsmetoder – en nationell och regional studie av arbetsmetoder som används mot kriminella aktörer och nätverk i våra utsatta områden. Kvantitativ metod med enkätinsamling i två vågor.

DELSTUDIE 2

Polisens upplevelser av polisarbetet – ett fältnära medarbetarperspektiv bland polisstudenter och poliser verksamma i utsatta områden. Kvalitativ metod genom etnografi och fokusgrupper.



Etiska ställningstaganden

Att forska på sin egen profession

Tillgång till fältet och möjliggörande, att förhålla sig objektivt

Rollen mellan polis och forskare

Hur uppfattas jag av polisorganisationen? Hur uppfattas jag av tredje part?

När är jag forskare och när är jag polis? Vilka är intressanta för min studie?

När behövs samtycke?

Rapporteringskyldighet som polis, Polislagen 9§ (SFS 1984:387)

När en polisman får kännedom om brott som hör under allmänt åtal, skall han lämna rapport om det till sin förman så snart det kan ske

Polisutbildningen – lärare och student

Maktbalans, beroendeställning



- Använda uniform och tjänstgöra som polis i samband med den etnografiska studien
- Vikten av att kommunicera min roll
- Låta Polismyndigheten hantera spridning av enkäten i sin egen organisation
- Information ska ej kunna härledas till enskild person eller situation
- Upprättande av datahanteringsplan för att kommunicera lagring och förvaring av data
- Att inte undervisa eller examinera de polisstudenter som deltar i forskningsstudien





Tack!

Frågor eller kommentarer?

Kontakt:

Kristofer Nilsson

✉ Kristofer.nilsson@hb.se, kristofer.nilsson@mau.se,
Kristofer.nilsson@polisen.se

☎ 0725-874156

